



CREATIONS

ЗВУКОВЫЕ КОМПЛЕКТЫ ARCHIPEL – FIJI 5.1

Техническое описание



1,3 м
Минимальное расстояние до слушателя

14 м²
Золотая середина

20 м²
Зона покрытия

5.1
Формат аудио

> 117 dB
Пиковый уровень

4800 Вт
Выходная мощность

Ощутите невероятно реалистичный звук с системой, которая очень легко и практически незаметно интегрируется в любой жилой интерьер или пространство для развлечений. Она идеально подходит для прослушивания лаунж музыки в повышенном миксе, концерта классической музыки в высоком разрешении, просмотра любимого фильма в оригинальном формате 5.1 или любого другого звукового контента в высоком качестве!

ПРИМЕРЫ ПРИМЕНЕНИЯ



Fiji 5.1 лучше всего сочетается с экраном при размещении на стене или на стойках, создавая систему домашнего кинотеатра высокого качества, персональную студию премиального качества или потрясающую систему для геймера.

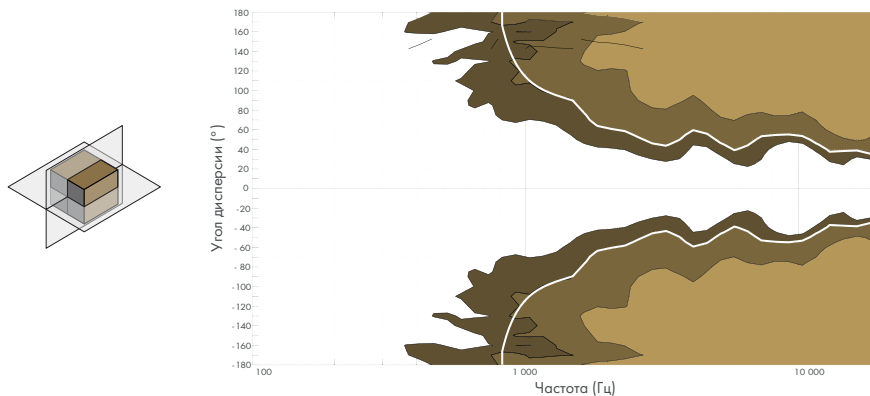
ОБЩИЕ ТЕХНИЧЕСКИЕ ПАРАМЕТРЫ

Параметры звуковой системы

Пиковый уровень	> 117 дБ	Пиковый SPL в "золотой середине" на розовом шуме с пик-фактором 12 дБ
Частотный диапазон	20 Гц – 20 кГц	Диапазон частот в пределах 10 дБ плато ВЧ, откалиброванный заводскими настройками
Контур частот	+15 дБ на 40 Гц	Плоский над точкой поворота с крутизной наклона +5 дБ/октаву ниже точки поворота согласно звуковой сигнатуре L-Acoustics
Выходная мощность	4800 Вт	RMS мощность двух LA2Xi по 4 канала усиления

Технология

Технология громкоговорителей	Технология концентрического драйвера	Коаксиальный громкоговоритель для работы на малые расстояния
Применяемые динамики	НЧ 4" + ВЧ 1,4"	Диафрагменный компрессионный ВЧ драйвер на неодимовом НЧ динамике
Направленность динамика	110°, осесимметричная	При -6 дБ от осевого отклика, усредненного в диапазоне 1 – 10 кГц
Технология сабвуфера	Ламинарный фазоинвертор	Прогрессивный фазоинвертор L-Acoustics с пониженной турбулентностью
Динамик сабвуфера	1 × 12"	Мощный динамик с ходом 40 мм от пика до пика

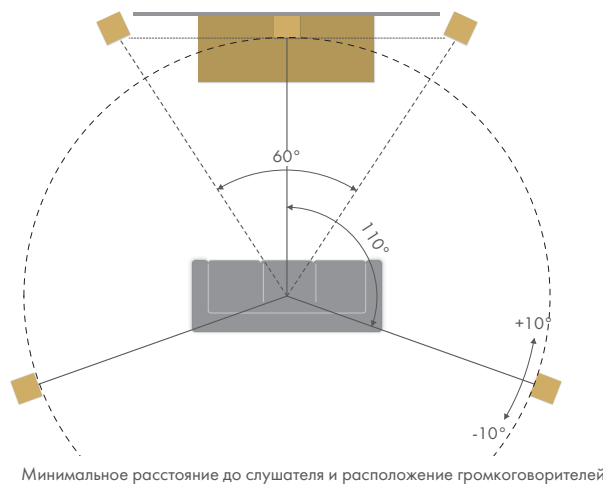


Углы дисперсии кабинета в вертикальной и горизонтальной плоскостях с использованием линий с одинаковым звуковым давлением на уровне -3 дБ, -6 дБ, -12 дБ.

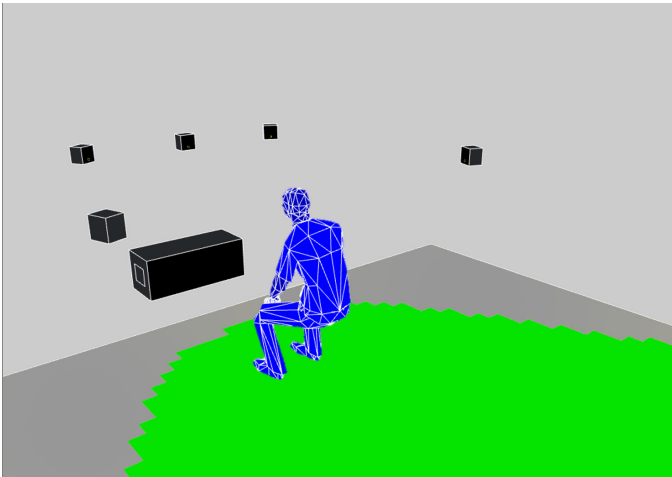
Зона прослушивания

Минимальное расстояние до слушателя	1,3 м	Соответствует положению звукорежиссера относительно звуковых систем с концертной динамикой звука с SPL более 105 дБ (А-взвешенная) ¹
Золотая середина	14 м ²	Площадь пространственного звука соответствует положению микшера на концерте
Зона покрытия	20 м ²	Зона охвата системы, в которой номинальное звуковое давление может превышать SPL 90 дБ (А-взвешенная)

¹ Будьте осторожны с высокими уровнями громкости. Акустические системы воспроизводят звук с очень высоким уровнем звукового давления который может привести к потере слуха.



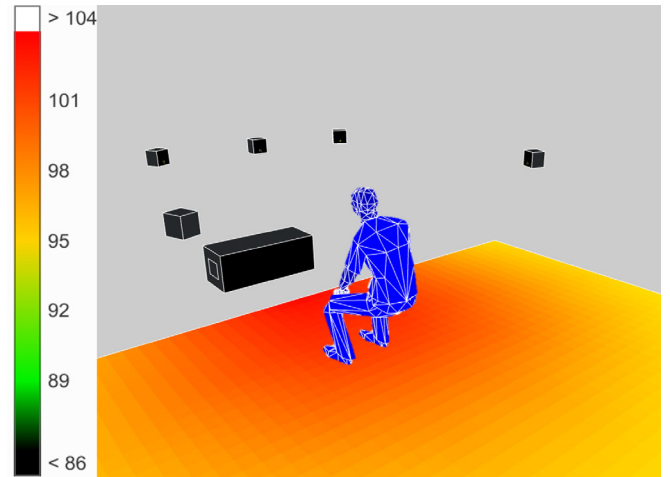
Покрытие



Золотая середина: смоделированная в программе L-Acoustics Soundvision зона наилучшего звука представлена центральной светло-зеленой областью

■ Золотая середина

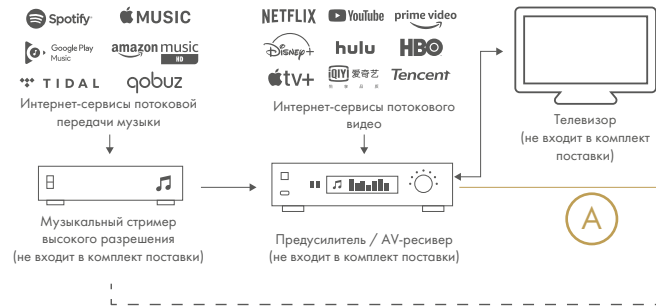
SPL (дБА)



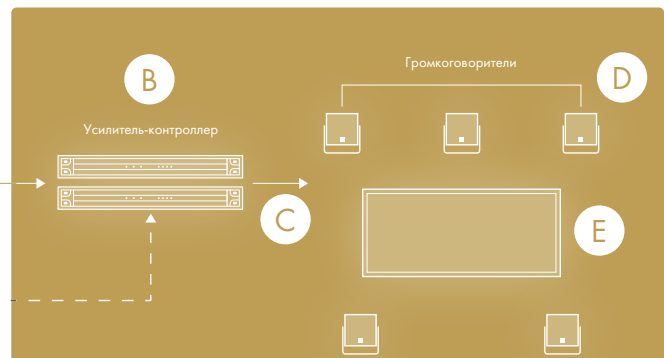
Зона покрытия области SPL смоделированные в программе L-Acoustics Soundvision

КОМПОНЕНТЫ И СХЕМА СИСТЕМЫ

ИСТОЧНИКИ АУДИО И ВИДЕО СИГНАЛА



ЭКОСИСТЕМА L-ACOUSTICS



- | | | |
|----------|--|---|
| A | Сигнальные кабели | 6 × RCA-XLR2: RCA на XLR (2 м) |
| B | Усиление и обработка сигнала | 2 × LA2Xi (4-канальный усилитель-контроллер класса D с коммутационной панелью и кейсом) |
| C | Аудио кабели | 1 × SP5 BTL: с разъемами speakON (5 м)
1 × SP5 BE: speakON на открытые концы кабеля (5 м)
2 × SP-Y5 BE: разветвительный кабель speakON на открытые концы кабеля (5 м) |
| D | Полнодиапазонные громкоговорители | 5 × X4i (двухполосный пассивный коаксиальный громкоговоритель: НЧ 4" + ВЧ 1,4", с креплением (стойки не входят в комплект поставки)) |
| E | Сабвуфер | 1 × Syva Sub (инфра-низкочастотный сабвуфер: 1 × 12" НЧ) |

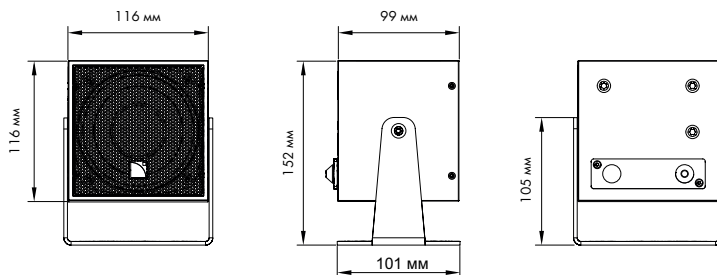
ИНЖЕНЕРНОЕ ОПИСАНИЕ

Габаритные размеры и масса

X4i

Масса (нетто) 1 кг

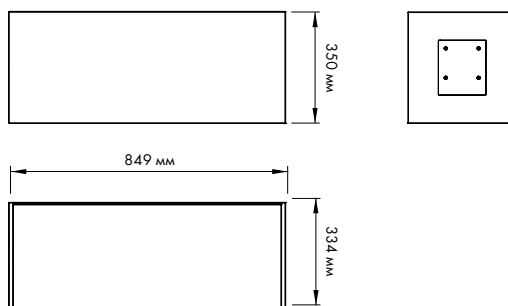
Степень защиты IP55



Syva Sub

Масса (нетто) 27 кг

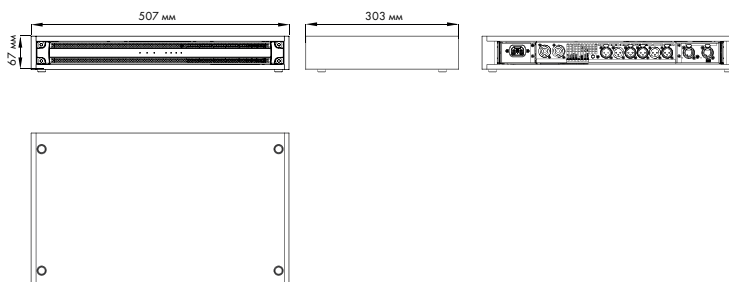
Степень защиты IP55



LA2Xi с кейсом

Масса (нетто) 7,4 кг

Степень защиты IP2x



ИСПОЛНЕНИЕ

Корпуса громкоговорителей X4i и Syva Sub выполнены из фанеры балтийской березы высшего качества и имеют защитное покрытие для применения в помещении и на улице. Громкоговорители доступны в двух цветовых вариантах: темный серо-коричневый и белоснежный.



Темный серо-коричневый



Белоснежный